

* UVAŽOVANÉ MN. JE BEZ DISTANČNÍ VÝZTUŽ

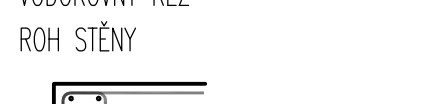
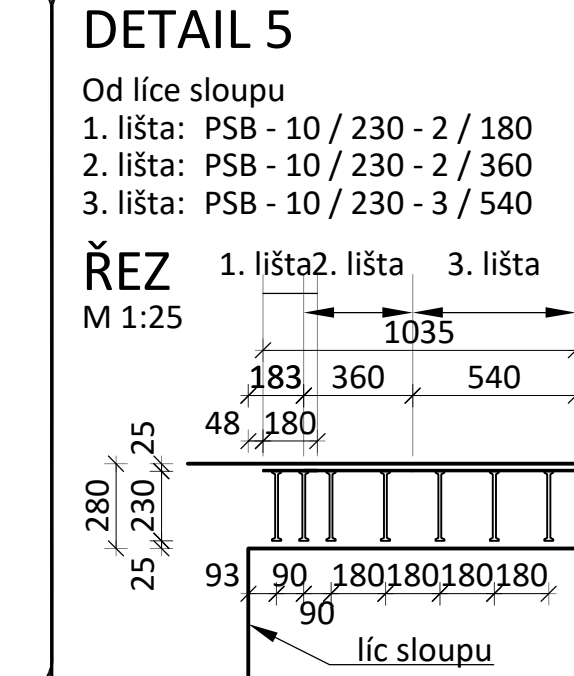
- je nutné připočít kolenní přábky; v místě proslup

ZNĚNÍ VEŘEJNÉHO VÝBĚRU
PŘEDNÍHO ÚSTÍ
PŘI VLASTNÍ BETONÁŘSKÉ PRÁCI ZKOUŠENOSTI SE STAVENÍ ČÁSTI A NA
PŘÍPADOVÉ NEPROVEDENÍ BUDE UPOUŽITO G A STANIS
PŘI VÝBĚRU NEKONKURUJÍCÍHO A SOUTĚŽNOSTI STAVU NĚJŠÍHO G A STANIS
VÝBĚRU ÚSTÍ, KTERÉ SE BUDOU POUŽÍVAT Z KOTÝCH BETONOVÝCH KONSTRUKCÍ
DOPLŇKŮ, NĚJŠÍHO KONZULTACÍ SE STAVEM
STROPNÍ DESKY NĚJŠÍHO NÁVŘAZU JAKO VÝBĚRU KONSTRUKCE (podrobně) ve technické a
DO ZB KONSTRUKCÍ BUDĚ PŘI BETONÁŘSKÉ PRÁCI NĚJŠÍHO INSTALACÍ DĚL SAMOSTATNĚ
DOPLŇKŮ
PŘI POUŽITÍ VÝBĚRU TYPOVÝCH PRÁCI, JE PŘI VÝBĚRU FIRM POUŽIVÁN SE ŘÍDÍ
TECHNICKÉ ÚSTÍ A POKYNY TĚCHTO PRÁCI
PODROBNĚ VÝBĚRU MĚJTE VÝBĚRU SOUTĚŽNOSTI TĚCHTO STAVNĚ DO

SYSTÉM. ZHOTOVITEL MUŽE POUŽÍT OBDOBŇÝ VÝROBEK, V TOM PŘÍPADĚ JE VŠAK NUTNÉ PROVÉST NOVÉ PODROBNÉ POSOUZENÍ NEJEN ZMĚNĚNÉHO VÝROBKU, RESP. SYSTÉMU. ZÁMĚNU JE ŽÁDOUCÍ KONZULTOVAT S PROJEKTANTEM ČÁSTI 0.1.2.

TABULKA PŘESAHOVÝCH A KOTVĚNÝCH DELEK:													
CS060	#10	#12	#14	#16	#18	#20	#22	#25	#28	#32	#36	#40	#50
PŘESAHY PŘEDKOV VÝSTUPŮ													
PŘESAHOVÁ DEKA	200	250	300	350	400	450	500	550	600	650	700	750	800
KOTVĚNÝ DEKAL	200	250	300	350	400	450	500	550	600	650	700	750	800
NEPŘESAHOVÝ PŘEDKOV VÝSTUPŮ (JE MOŽNÉ ZEMĚNIT JINOU MĚŘITELNOSTI - mm a vřetel)													
PŘESAHOVÁ DEKA	430	540	640	750	860	960	1070	1180	1340	1500	1710	2010	2330
KOTVĚNÝ DEKAL	390	500	600	710	820	930	1040	1150	1310	1470	1680	1980	2300

z ČSN EN 1992-1-1; betón dle ČSN EN 206; oceľ S235, S275, S355, S460



Protina	Detail	Lista	Počet
P02N.124		P58-1/20-2/7-130	
P02N.125	x	P58-1/20-2/7-130	
P02N.126	x	P58-1/20-2/7-130	
P02N.127	x	P58-1/20-2/7-130	
P02N.129	x	P58-1/20-2/7-130	
P02N.130	x	P58-1/20-2/7-130	
P02N.131	x	P58-1/20-2/7-130	
P02N.132	x	P58-1/20-2/7-130	
P02N.141	x	P58-1/20-2/7-130	
P02N.143		P58-1/20-2/7-130	
P02N.147	x	P58-1/20-2/7-130	
P02N.148	x	P58-1/20-2/7-130	
P02N.150	x	P58-1/20-2/7-130	
P02N.151	x	P58-1/20-2/7-130	
P02N.152	x	P58-1/20-2/7-130	
P02N.153	x	P58-1/20-2/7-130	
P02N.158	x	P58-1/20-2/7-130	
P02N.159	x	P58-1/20-2/7-130	
P02N.160	x	P58-1/20-2/7-130	
P02N.161	x	P58-1/20-2/7-130	
P02N.162	x	P58-1/20-2/7-130	
P02N.164	x	P58-1/20-2/7-130	
P02N.166	x	P58-1/20-2/7-130	
P02N.168	x	P58-1/20-2/7-130	
P02N.169	x	P58-1/20-2/7-130	
P02N.170	x	P58-1/20-2/7-130	
P02N.179	x	P58-1/20-2/7-130	
P02N.180	x	P58-1/20-2/7-130	
P02N.181	x	P58-1/20-2/7-130	
P02N.182	x	P58-1/20-2/7-130	
P02N.183	x	P58-1/20-2/7-130	
P02N.184	x	P58-1/20-2/7-130	
P02N.185	x	P58-1/20-2/7-130	
P02N.186	x	P58-1/20-2/7-130	
P02N.187	x	P58-1/20-2/7-130	

